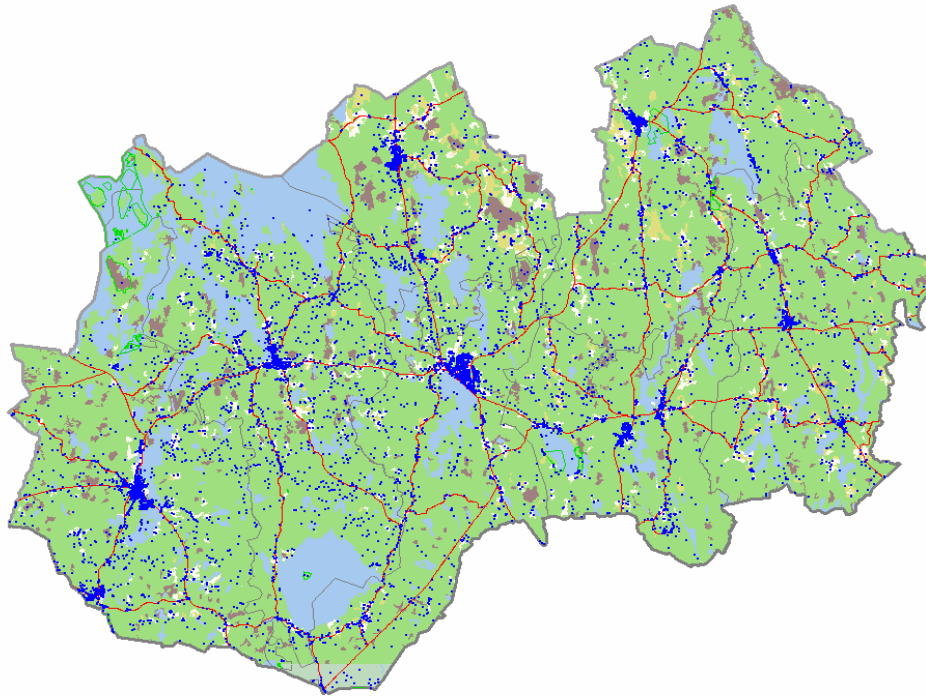


Hur ser det ut i Tingsryd idag?

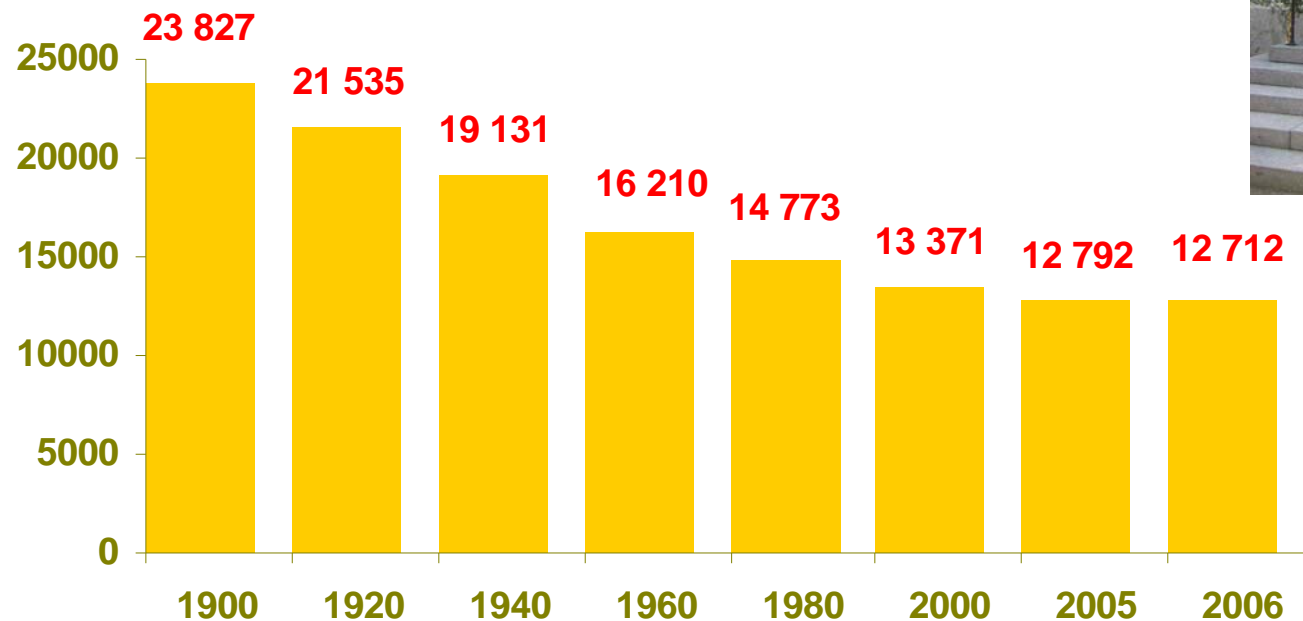
- Kommunens skattfinansierade verksamhets nettokostnad är ca 534 miljoner kronor
- Finansiering - nettoram
 - Vård och omsorg (ca 213 mkr)
 - Skola och barnomsorg (ca 219 mkr)
- Kommunen har en hög servicenivå
- År 2006 var vi 1 060 årsarbetare, som flest var vi 1 100 år 2004

Befolkningskoncentration



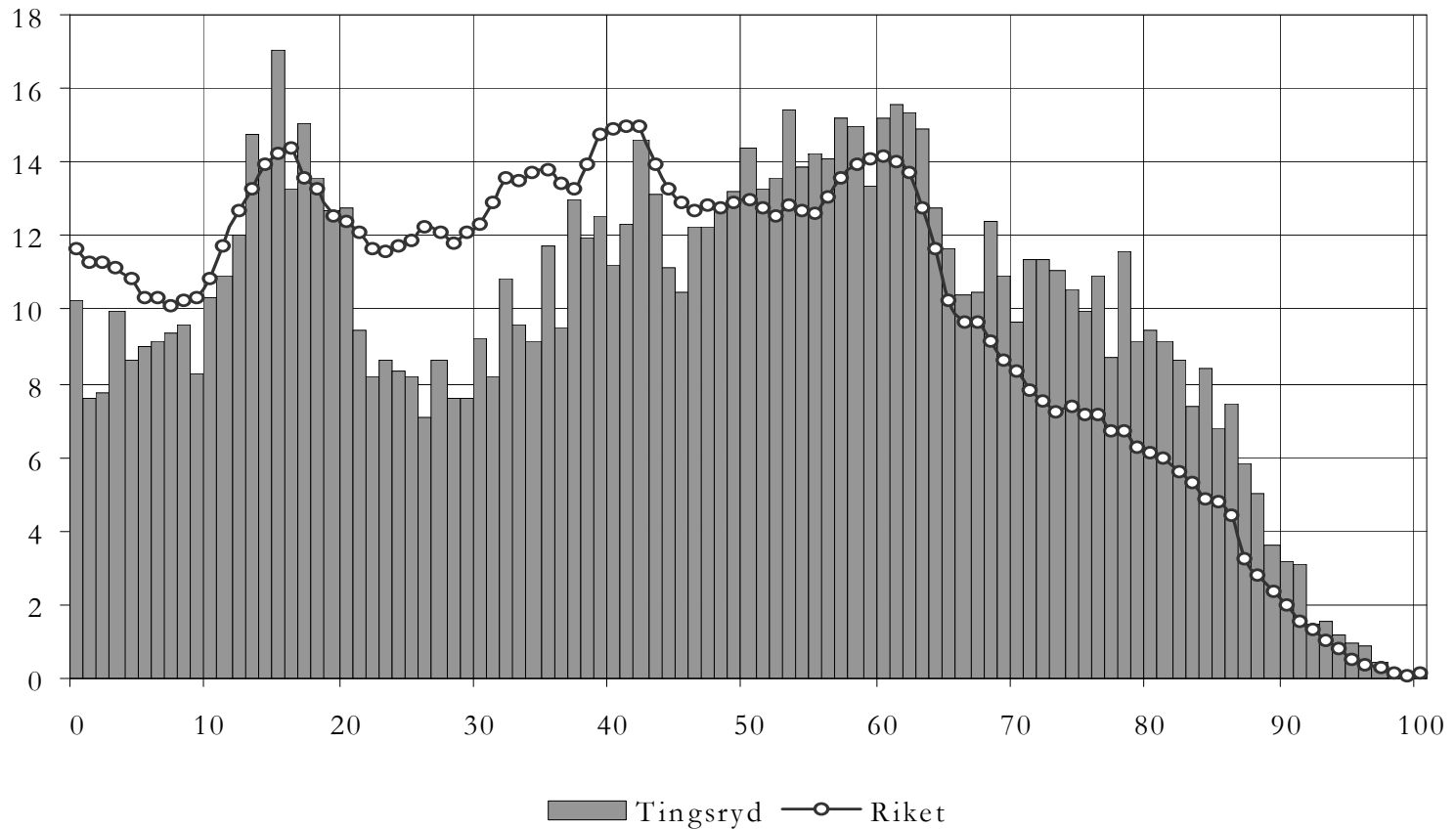
- 12 712 invånare
- 38 % bor på ren landsbygd
- 5,6 % livnär sig på lantbruk

Befolkningsutveckling 1900 - 2006



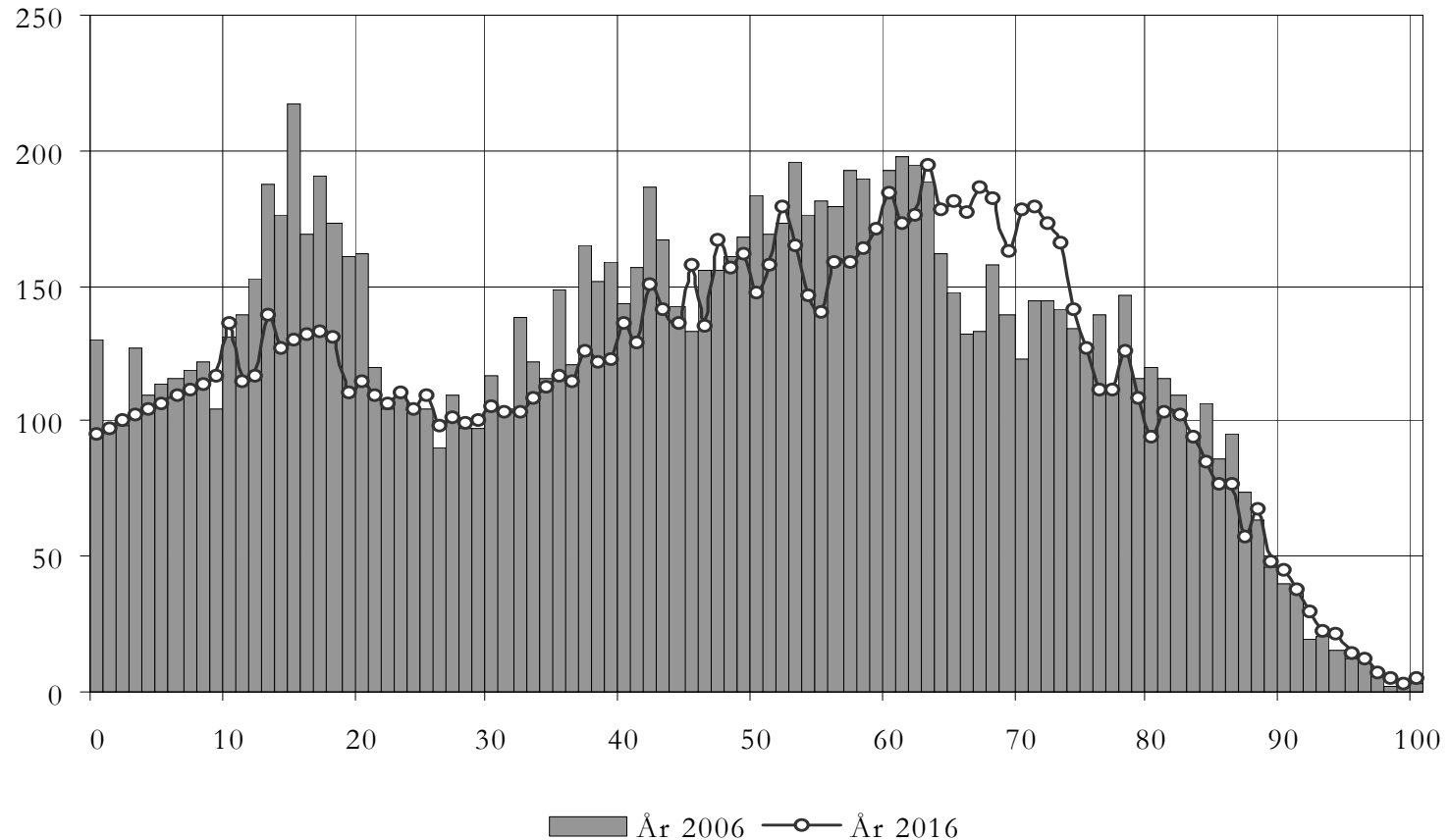
Befolkningsstruktur i Tingsryds kommun och i riket 2006

*Antal personer i respektive åldersklass per 1000 invånare 2006.
Jämförelse med riket.*



Befolkningsstruktur i Tingsryds kommun år 2006 och 2016

Förändring av ålderstrukturen under prognosperioden. Jämförelse mellan faktisk ålderstruktur 2006 och prognostiserad ålderstruktur 2016.



Hur ser det ut i Sverige idag?

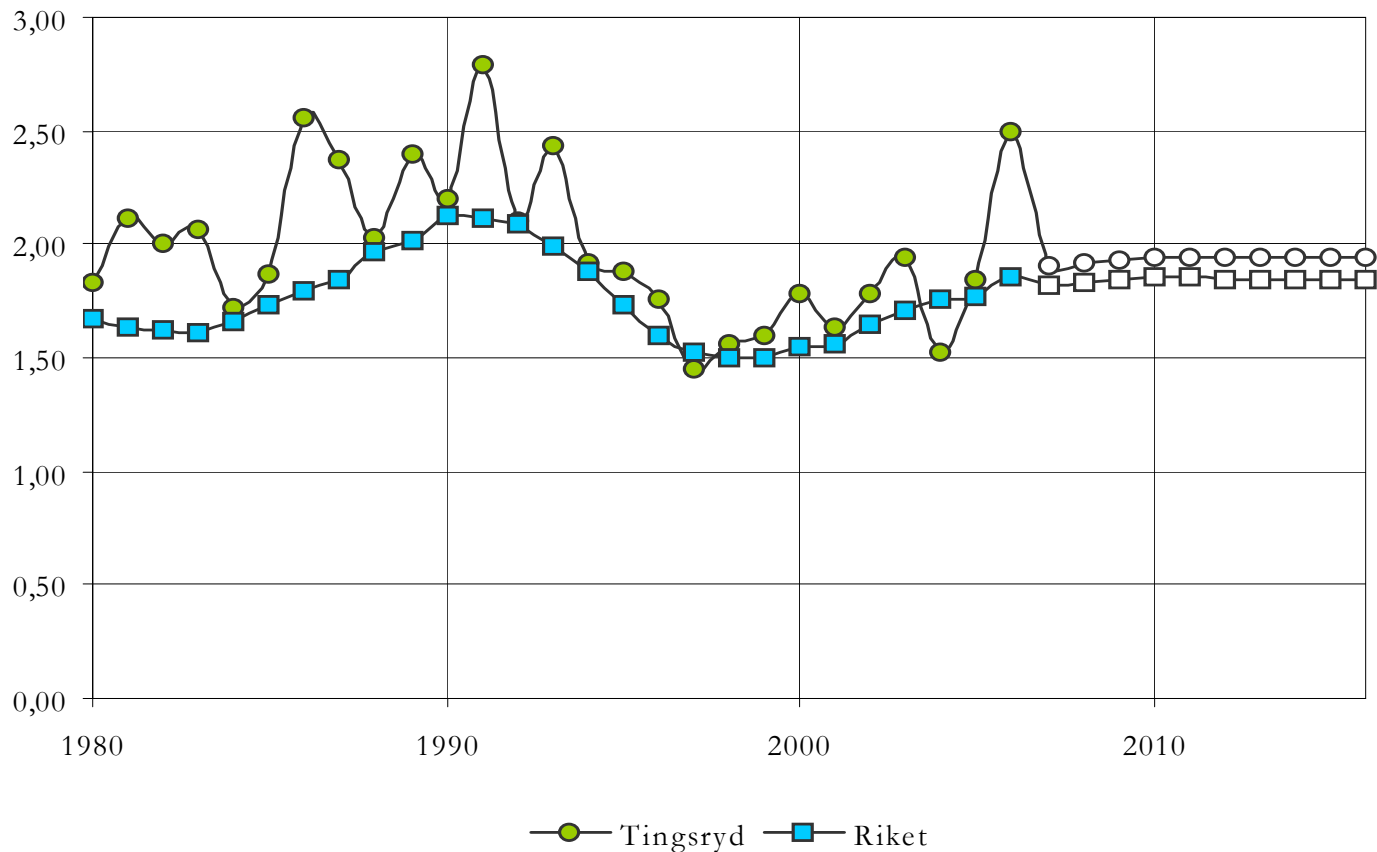
Regeringens Långtidsutredning 2003/04

Slutsatser från ansvariga för betänkandet:

- Efterfrågan på välfärdstjänster kommer att öka snabbare än de offentliga resurserna
- På sikt krävs nya lösningar för finansiering
- Fördelningseffekter uppstår – inga enkla lösningar
- Välfärdsreformer tar tid – inled reformarbetet

Summerad fruktsamhet i Tingsryds kommun

Måttet speglar hur många barn en kvinna i fertil ålder skulle få, om hon i varje ålder föder barn så som kvinnor i olika åldrar gör under ett givet år.



Strukturarbetet

- Ett nödvändigt förändringsarbete

Varför?

- Behoven av och kraven på de kommunala tjänsterna ökar snabbare än kommunens ökade intäkter
- En anpassning till betydligt färre barn och ungdomar - en minskning med ca 30 % till 2012
- En anpassning till ett ökat behov av omsorger för ett ökat antal äldre
- Minskad folkmängd - 1950 var nuvarande Tingsryds kommuns folkmängd 18 000 - i januari 2007 ca 12 712.

Strukturarbetet

- ett nödvändigt förändringsarbete

Varför?

Med en kommunal ekonomi i balans

har kommunen möjlighet att :

- Driva kärnverksamheterna (skola, vård och omsorg) med hög kvalitet
- Genomföra kompetensutveckling för kommunens personal
- Ge kommunens personal en marknadsmässig löneutveckling

Strukturarbetet

- ett nödvändigt förändringsarbete

Varför?

Med en kommunal ekonomi i balans har kommunen möjlighet att t ex

- Utveckla den kommunala verksamheten inom de viktiga områdena barn, utbildning och omsorg
- Stötta näringslivet, främja nya arbetstillfällen och utveckla turismen

Ekonomiska effekter vid ett genomförande av förslagen i Strukturen del I

- Ca 25 000 000 kr på tre år som i huvudsak har tillförts Socialnämnden för att möta deras ökade behov
- Mycket av arbetet som påbörjades under Strukturen del I fortsätter t ex administrativ effektivisering

Vad ska vi diskutera?

Förslaget är att fortsätta att utreda

- Arbetsmarknadsenhet - pilotkommun
- Lokaler
- Kostorganisationen
- Underhålls och investeringsplan
- Samordning fastighetsskötsel och grönyteskötsel
- Gymnasieskolan

Vad ska vi diskutera?

Arbetsmarknadsenhet - pilotkommun

- Ökad samverkan Socialnämnd, vuxenutbildning och Kommunledningsförvaltning
- Ändrad organisation
- Ny samverkan med försäkringskassa och arbetsmarknadsverk?
- Andra lokaler

Vad ska vi diskutera?

Lokaler

- Vilka lokaler kommer vi inte att behöva?
- Var kommer vi att behöva nya lokaler?
- Hur kan vi bättre samutnyttja lokaler?
- Kan kommun och föreningsliv samverka mer?
- Vad gör vi med lämnade lokaler?

Vad ska vi diskutera?

Kostorganisationen

- Hur många produktionskök behövs?
- Kan vi använda ny teknik för att få en effektivare tillverkning och distribution?
- Hur testar vi ny teknik innan beslut?

Vad ska vi diskutera?

Underhålls- och investeringsplan

- Vi avvaktar lokalgruppens resultat
- Kommunen har för stora årliga investeringar idag

Vad ska vi diskutera?

Samordning fastighetsskötsel och grönyteskötsel

- Kan vi samverka mer inom kommunen?
- Kan vi samverka mer med föreningar, kyrkan och privata fastighetsägare?
- Kan vi förändra arbetssätt?

Vad ska vi diskutera?

Gymnasiet

- Hur möter vi små ungdomsgrupper / få sökanden
- Hur kan vi göra Wasaskolan ännu mer attraktiv?
- Vilka utbildningar ska Tingsryd erbjuda?
- Satsningen på vuxenutbildning!

Vad ska vi fortsätta att arbeta med?

Exempel på övrigt internt arbete

- Administrativa rutiner
- Öka hälsotalen
- 24 timmarsmyndighet
- Generationsväxling

Hur fortsätter arbetet?

- Fullmäktige fattar ett inriktningsbeslut den 28 juni
- Utredningsarbetet fortsätter under året
- Olika delar av förslagen kommer att utredas och diskuteras vidare
- Slutliga beslut kommer att fattas efterhand som utredningarna blir klara

Aktuella frågor?

- Hur stöttar vi näringslivet?
- Centrumplanering
- Kvarteret Örnen och hotellet
- Tillgänglighetsplan, Översiktsplan, Miljöplan,
- Utveckling av chefskap och medarbetarskap
- Folkhälsa, drogpolicy och personalvård

Aktuella frågor?

- Företagarhotell?
- Det byggs villor på andra sidan Tiken
- Byggandet av flerfamiljshus kommer att starta på flera ställen i kommunen
- Visions- och utvecklingsarbete har startat hösten 2006
- Förorenad mark i Väckelsång och Tingsryd