

Utredning av Grundskoleorganisationen i Tingsryds kommun

Yngve Rehnström, skolchef



Innehåll, faktabakgrund

- Förutsättningar, befolkningsutveckling och ekonomi – varför vår kommun måste vidta åtgärder
- Elevunderlag, statistik
- Möjlig kostnadsminskning, kopplad till förändringar i Ro3; Konga, Linneryd och Rävemåla
- Viktiga frågor att diskutera

OBS!! Inga beslut är tagna!



Budgetförutsättningar 2009-2012

- Minskat skatteunderlag p gr av minskad befolkning
- Fortsatt anpassning till minskade barnkullar och ökat tryck på äldreomsorg
- Stora investeringsbehov framöver



Befolkningsutveckling

	2007	2006	2005	2004	2003
Antal inv. 31 dec	12 600	12 712	12 793	12 892	13 013
Årlig minskning	-112	-81	-99	-121	-162

Till större delen negativt födelsenetto, ej utflyttning



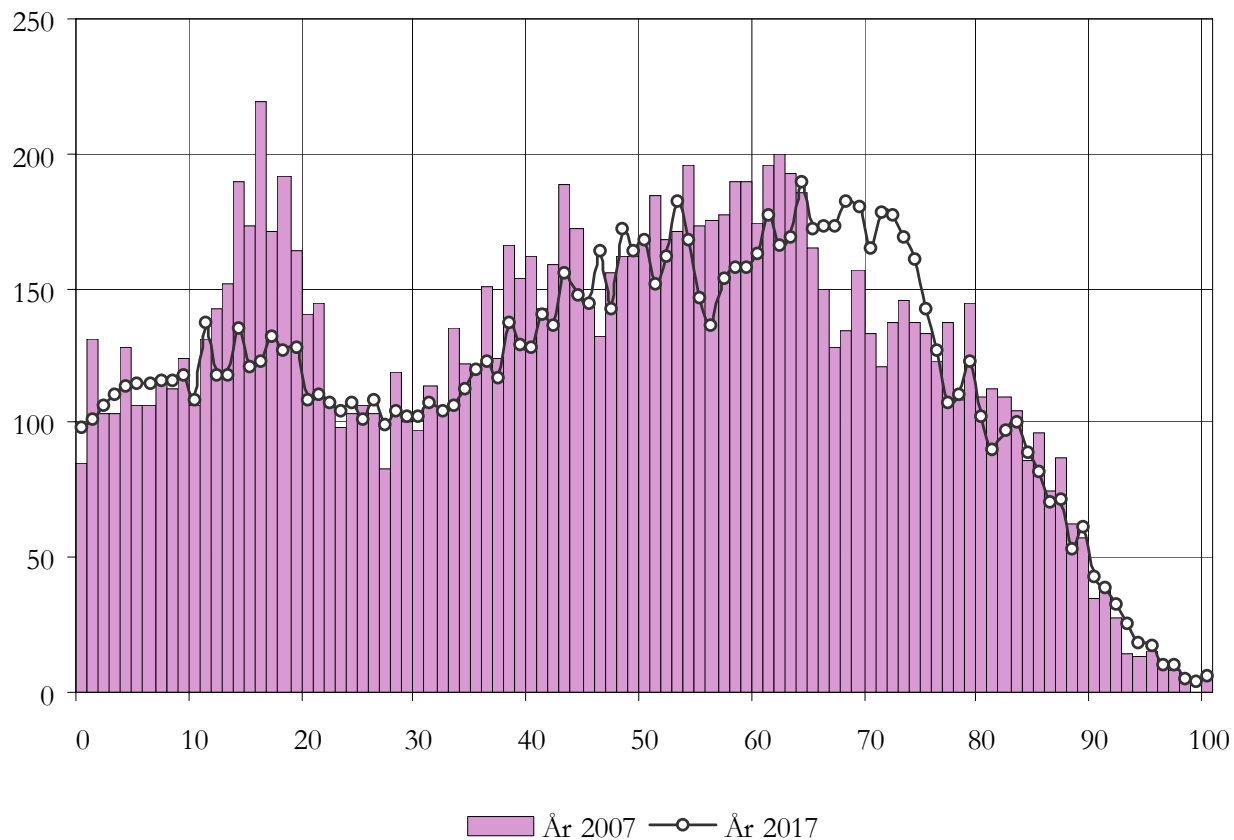
Befolkningsprognos – åldersgrupper

- **7-15 år** -169 från 2007 till 2011. Stabiliseras fr o m 2012.
- **16-18 år** -96 från 2007 till 2011. Fortsätter minska fram till år 2014, sedan stabilisering.
- **1-6 år** Relativt oförändrat under hela perioden
- **85-w år** Relativt oförändrat, dock ökar antalet 90 år och äldre från ca 170 st år 2007 till drygt 200 st år 2012, sedan stabilt på den nivån.



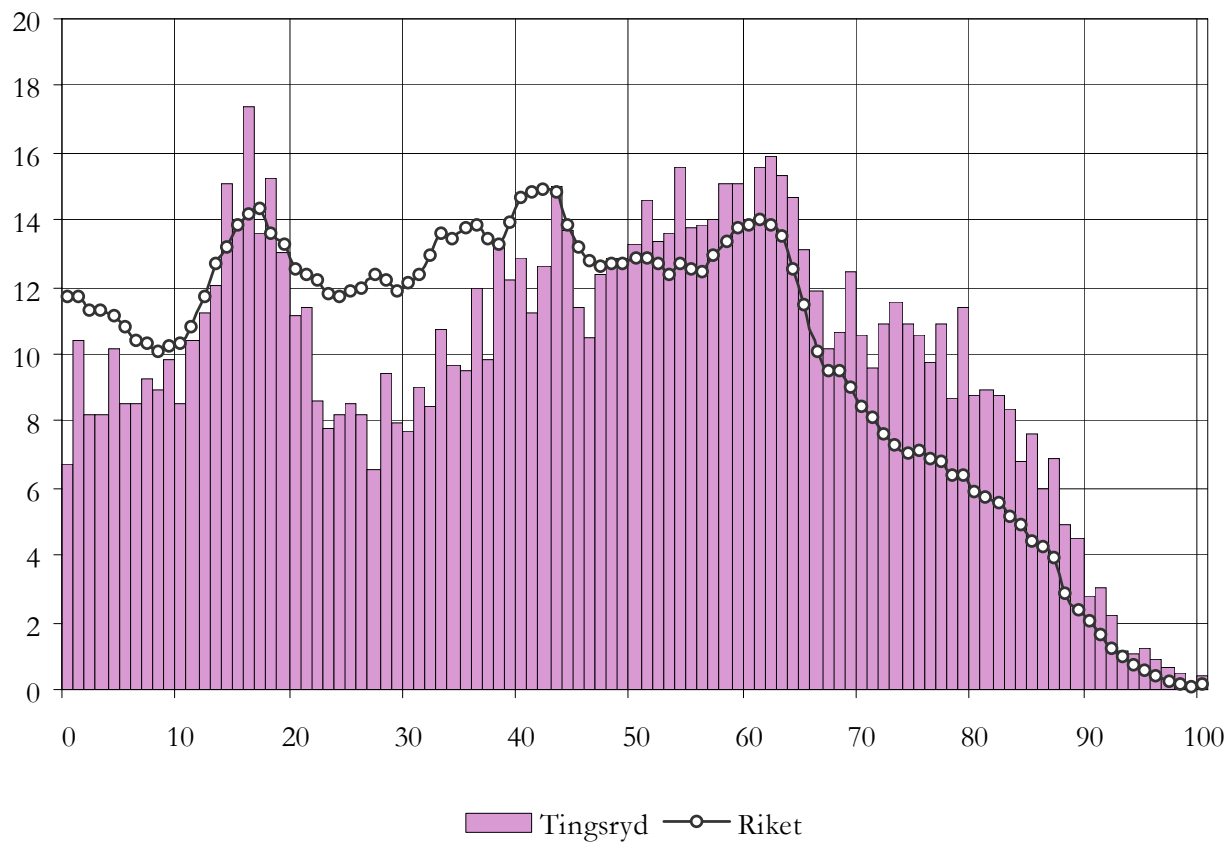
Befolkningsstruktur i Tingsryds kommun år 2007 och 2017

Förändring av ålderstrukturen under prognosperioden. Jämförelse mellan faktisk ålderstruktur 2007 och prognostiserad ålderstruktur 2017.



Befolkningsstruktur i Tingsryds kommun och i riket 2007

*Antal personer i respektive åldersklass per 1000 invånare 2007.
Jämförelse med riket.*

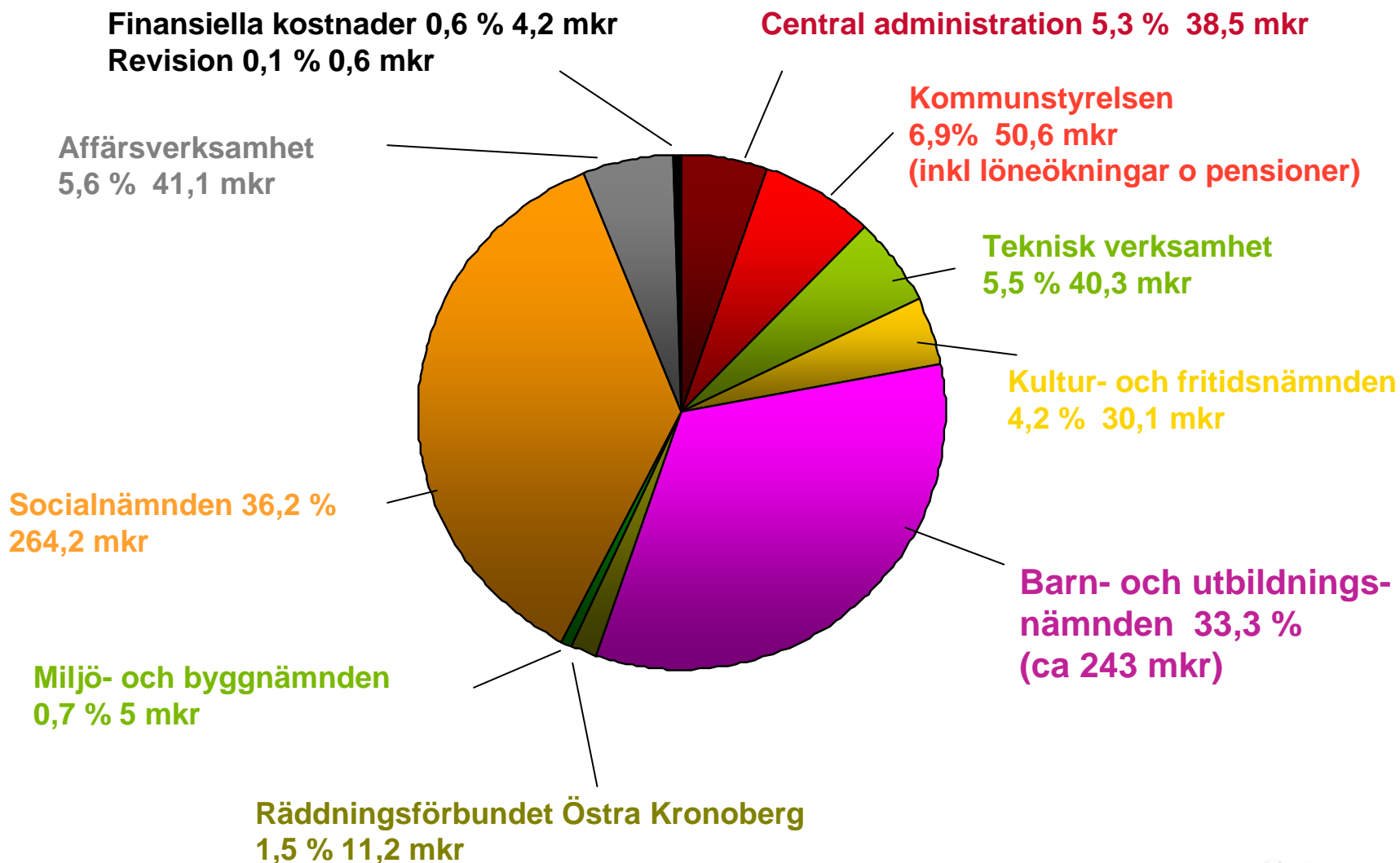


Befolkningsutvecklingens betydelse

- Varje invånare motsvarar ca 47 000 kr i intäkter för kommunen
- De senaste fem åren har den genomsnittliga befolkningsminskningen varit -115 personer/år
- Detta motsvarar ett inkomstbortfall på ca 5,5 miljoner kr per år



Budget 2008 – Kostnader 729,8 mkr

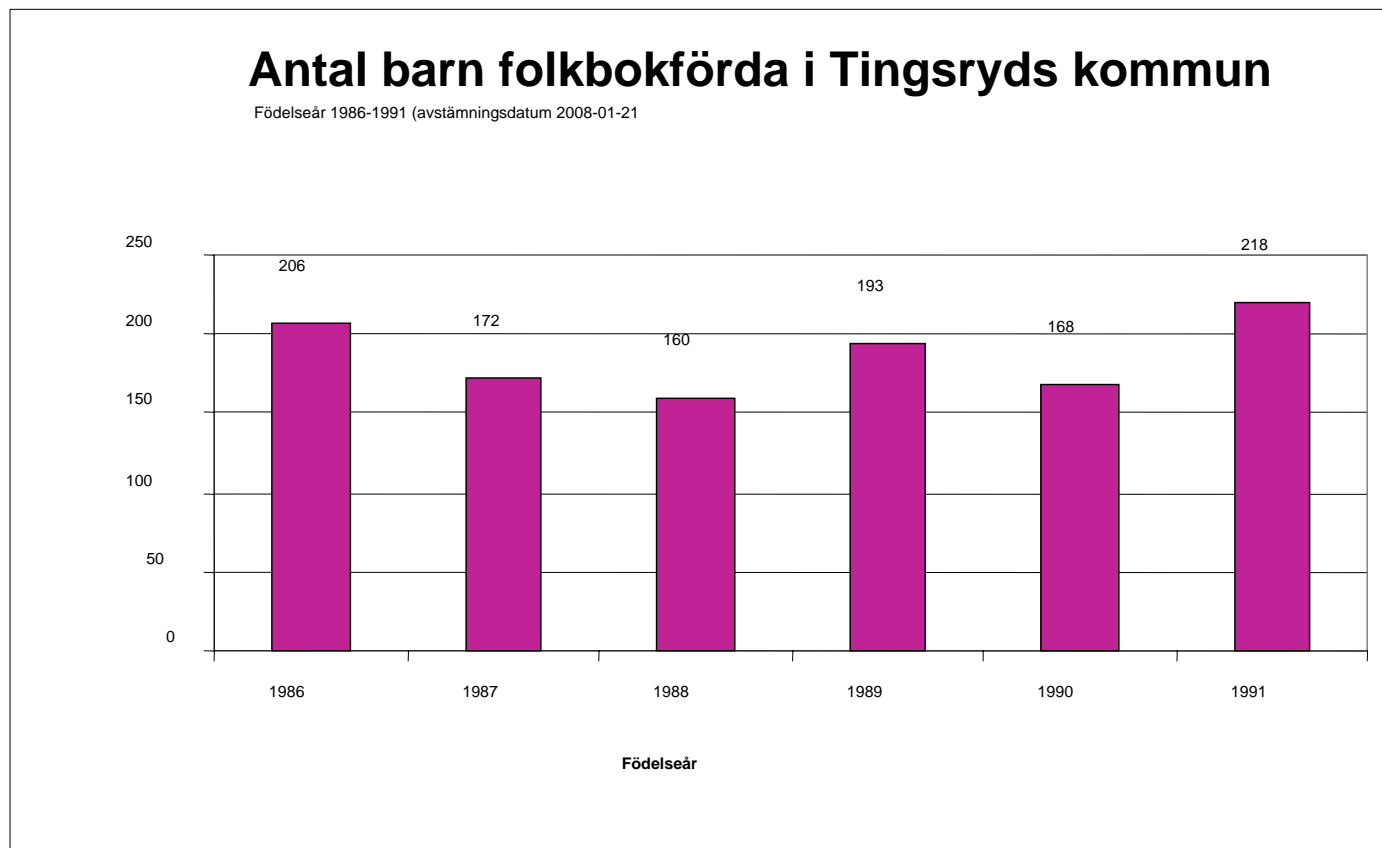


Anpassning till befolkningsstrukturen

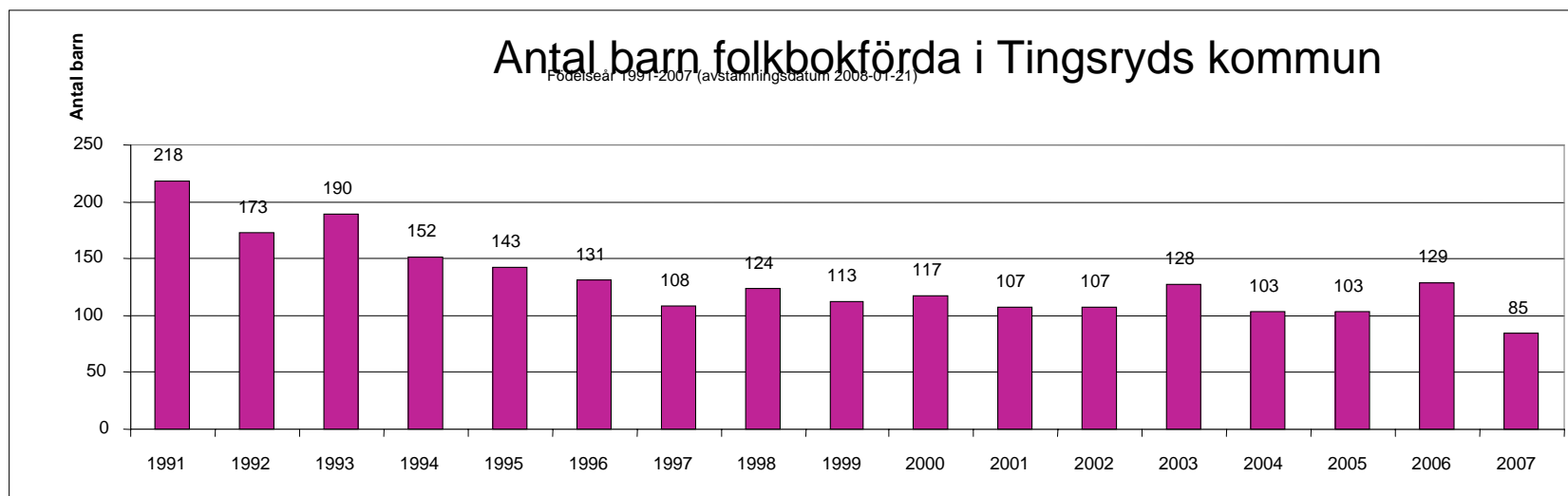
- **Är nödvändigt för ekonomi i balans**
- **Minskade barn- o ungdomskullar**– motsvarande 26 mkr till år 2011 varav minskning 12 mkr lagts in i budgeten 2008-2011
- **Utrymme växlas mot**
 - volymökning äldreomsorgen (50% eller ca +6 mkr till år 2011)
 - resultatförstärkning
 - Kvarteret Örnen för äldreboende



Befolkningsutveckling, antal födda barn



Befolkningsutveckling, antal födda barn



1986-1993: 185 barn per år, 1997-2007: 111 barn per år



Elevunderlag utveckling

Totalt barn- och utbildningsförvaltningen lå 2004/05 till 2013/14

Läsår	F- klass	1	2	3	4	5	6	7	8	9	F-9	F-6	7-9	Föränd- ring läsår F – 9
2004/2005	118	99	131	135	149	190	186	219	180	212	1619	1008	611	
2005/2006	113	121	102	130	141	156	194	188	220	181	1546	957	589	-73
2006/2007	122	113	121	102	130	141	156	193	188	220	1486	885	601	-60
2007/2008	110	121	110	129	107	132	135	162	198	184	1388	844	544	-98
2008/2009	107	110	121	110	129	107	132	135	162	198	1311	816	495	-77
2009/2010	128	107	110	121	110	129	107	132	135	162	1241	812	429	-70
2010/2011	103	128	107	110	121	110	129	107	132	135	1182	808	374	-59
2011/2012	103	103	128	107	110	121	110	129	107	132	1150	782	368	-32
2012/2013	129	103	103	128	107	110	121	110	129	107	1147	801	346	-3
2013/2014	85	129	103	103	128	107	110	121	110	129	1125	765	360	-22



Elevutveckling

Linneryd

Läsår	F-klass	1	2	3	4	5	6	Antal barn F-6	Antal barn F-4	År 5-6
2004/2005	12	7	16	12	7	18	17	89	54	35
2005/2006	11	14	7	16	12	7	18	85	60	25
2006/2007	14	11	14	7	16	12	7	81	62	19
2007/2008	10	13	12	12	10	15	12	84	57	27
2008/2009	6	10	13	12	12	10	15	78	53	25
2009/2010	9	6	10	13	12	12	10	72	50	22
2010/2011	17	9	6	10	13	12	12	79	55	24
2011/2012	7	17	9	6	10	13	12	74	49	25
2012/2013	17	7	17	9	6	10	13	79	56	23
2013/2014	6	17	7	17	9	6	10	72	56	16



Elevutveckling

Rävemåla

Läsår	F-klass	1	2	3	4	5	6	Antal barn F-6	Antal barn F-4	År 5-6
2004/2005	13	4	9	10	12	17	9	74	48	26
2005/2006	14	12	5	8	10	11	17	77	49	28
2006/2007	17	14	12	5	8	10	11	77	56	21
2007/2008	8	16	12	11	6	8	9	70	53	17
2008/2009	10	8	16	12	11	6	8	71	57	14
2009/2010	10	10	8	16	12	11	6	73	56	17
2010/2011	6	10	10	8	16	12	11	73	50	23
2011/2012	5	6	10	10	8	16	12	67	39	28
2012/2013	6	5	6	10	10	8	16	61	37	24
2013/2014	6	6	5	6	10	10	8	51	33	18



Elevutveckling

Konga

Läsår	F-klass	1	2	3	4	5	6	Antal barn F-6	Antal barn F-4	År 5-6
2004/2005	10	9	9	10	11	11	17	77	49	28
2005/2006	8	10	9	9	10	11	10	67	46	21
2006/2007	14	8	10	9	9	10	11	71	50	21
2007/2008	5	12	6	11	10	9	10	63	44	19
2008/2009	11	5	12	6	11	10	9	64	45	19
2009/2010	4	11	5	12	6	11	10	59	38	21
2010/2011	5	4	11	5	12	6	11	54	37	17
2011/2012	9	5	4	11	5	12	6	52	34	18
2012/2013	11	9	5	4	11	5	12	57	40	17
2013/2014	14	11	9	5	4	11	5	59	43	16



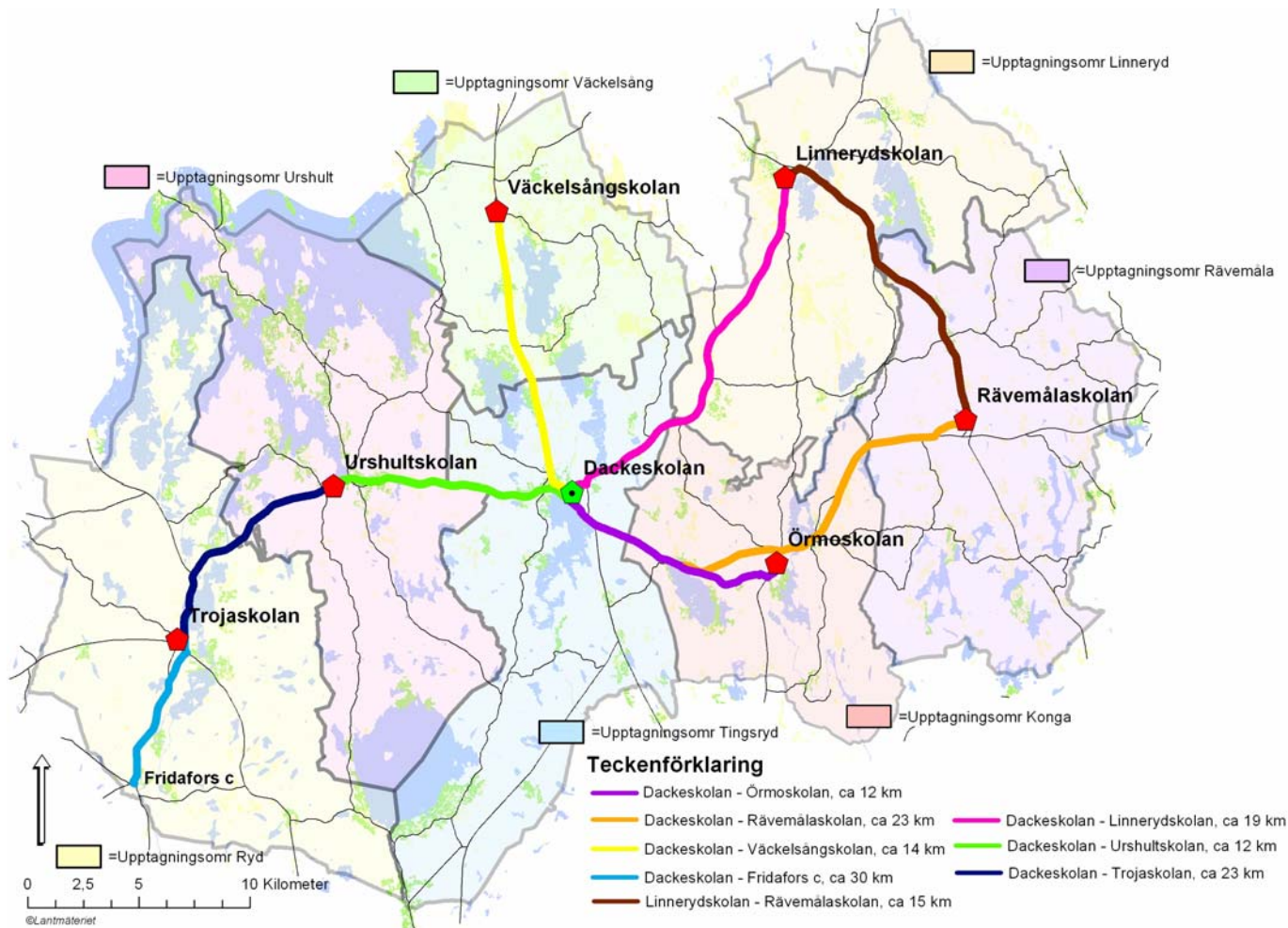
Grundskola - Nettokostnad per elev

Sveriges Kommuner och Landsting (SKL)

(genomsnitt över 5 år 2002-2006)

Kommun	Kr/elev	Ranking riket
Tingsryd	76 435	263
Uppvidinge	72 799	227
Lessebo	69 065	182
Markaryd	67 168	147
Älmhult	66 472	135
Alvesta	65 662	113
Ljungby	62 033	51
Växjö	60 472	27





Olika alternativa förändringar i Ro 3

Linneryd, Rävemåla, Konga

1. Konga F-3, Linneryd/Rävemåla: en F-6 och en F-3
2. Konga F-3, Linneryd/Rävemåla: båda F-4
3. Konga/Linneryd/Rävemåla: alla F-3
4. Konga/Linneryd/Rävemåla: alla F-4
5. Konga enbart förskola, Linneryd/Rävemåla: båda F-3
6. Konga enbart förskola, Linneryd/Rävemåla: båda F-4



Möjliga kostnadsbesparingar i Ro 3

Linneryd, Rävemåla, Konga

Förändring av skolorganisationen i Ro 3:

Lokaler, Konga

Flygelbyggnad (290 m² a 786 kr) 228

Slöjdsalarna (174 m² a 786 kr) 137

Städning 56

Totalt lokaler Konga 421

Lokaler, Linneryd / Rävemåla

Lågstadiebyggnaden (343 m² a 872 kr) 299

Städning 65

Totalt lokaler Linneryd / Rävemåla 364

Tillkommer vaktmästare samt ev slöjdsal + drift av slöjdsalar



Möjliga kostnadsbesparingar i Ro 3

Linneryd, Rävemåla, Konga

Förändring av skolorganisationen i Ro 3:

Lokaler, Konga	421
Lokaler, Linneryd / Rävemåla	364
Vaktmästare, kostnad slöjdsalar	100
Lärartjänster (1,0)	450
Rektorer och administration	700
Ökad busskostnad	-220
<hr/>	
Totalt Ro 3	1.815



Möjliga kostnadsbesparingar – totalt i kommunen

Nedläggning av högstadiet i Ryd:	2.700
<u>Åtgärder i östra kommundelen, Ro 3:</u>	<u>1.800</u>
Totalt strukturförändringar:	4.500
(Motsvarar drygt 10 lärartjänster)	
Volymminskning (3 år a 2,5 milj):	7.500
Total kostnadsminskning	12.000



Vad skall vi prioritera? Vad är viktigast?

- Satsa på att behålla alla våra lokaler ?
- Minska vår lokalkostnad för att kunna behålla en hög lärartäthet ?

Vad ger bäst kvalitet för våra barn och elever?

